



O Circuito Turístico Serras Verdes prevê receber recursos para a construção de sua sede, para tanto, convida todos os profissionais arquitetos (as), engenheiros (as), demais da área a apresentar um pré-projeto arquitetônico da referida sede, que será apresentado à população e associados ao Circuito Serras Verdes durante a assembléia geral onde o escolhido pela maioria será contemplado. Trata-se de uma obra de bom gosto, as margens da Rodovia Fernão Dias, com uma grande bandeira do Estado de Minas dando boas vindas aos mais de 70 mil veículos que passam todos os dias e visitam o Circuito Serras Verdes. Para tanto, seguem informações do processo:

### **Convite para Doação Voluntária de Projeto**

Nº: 01/2010

Modalidade: Chamada Publica

Tipo: Melhor Projeto de Doação Voluntária Aprovado em Assembléia

**ASSOCIAÇÃO DO CIRCUITO TURÍSTICO SERRAS VERDES DO SUL DE MINAS**, pessoa jurídica de direito privado, sem fins lucrativos, com sede administrativa no Centro de Informação Turística do Córrego do Bom Jesus, MG 295, km 1,5, inscrita no CNPJ/MF sob o n.º 05.044.444/0001-42, através de sua Diretoria Executiva, torna pública a abertura do Procedimento de Convite para Doação Voluntária de Projeto Arquitetônico da Sede Oficial do Circuito Turístico Serras Verdes do Sul de Minas Gerais, observando-se as condições e procedimentos fixados neste instrumento convocatório.

### **APRESENTAÇÃO DOS PROJETOS/ PROPOSTAS**

LOCAL: Córrego do Bom Jesus – Clube Literário – Praça Miguel Chiaradia, 29

DIA: 17/08/2010 (Assembléia Geral Ordinária)

HORA: das 13h30min as 14h30min

### **I – Do Objeto**

Processo de votação da melhor Doação Voluntária de Projeto Arquitetônico da Sede Oficial do Circuito Turístico Serras Verdes do Sul de Minas Gerais a instalar-se na entrada do Estado de Minas Gerais, município de Extrema.

### **II – Das Condições de Participação**

Poderão participar deste convite para doação profissionais da área de arquitetura e engenharia.

### **III – Da Apresentação e Entrega da Documentação**

Os pré-projetos deverão ser apresentados na referida Assembléia Geral na data e horário previstos neste instrumento convocatório.

#### **IV – Documentação de Habilitação**

Os proponentes deverão apresentar os documentos abaixo relacionados:

- Planta
  - Memorial Descritivo
  - Maquete Eletrônica
  - Planilha orçamentária
- (Referências no Anexo I e II)

#### **V – Do Julgamento**

O proponente deverá submeter o projeto para apresentação visual aos membros votantes da Assembléia e população presente.

Para o julgamento da proposta mais vantajosa, levar-se-á em conta, como fator determinante, o que melhor atender às exigências e especificações estabelecidas neste convite de doação e acumular o maior número de votos da Assembléia.

Será desclassificada a proposta que:

- Não atenda aos requisitos deste instrumento convocatório
- Não atenda aos requisitos básicos do anexo I

Em caso de empate entre duas ou mais propostas, o desempate far-se-á, através de voto da Diretoria Executiva, cabendo ao Presidente da Associação decidir sobre eventual discordância, a qual deverá ser manifestada na Assembléia.

Declarado o vencedor, será celebrado Contrato entre as partes interessadas, sem remuneração de ambas as partes.

#### **VI – Disposições Gerais**

O pré-projeto aprovado não receberá remuneração alguma, contando, porém, com reconhecimento através de matéria no Jornal Serras Verdes, matéria na Revista Divirta-se no Serras Verdes, e todas as oportunidades possíveis.

O projeto final será negociado junto a Diretoria do Circuito Serras Verdes, e apresentado e executado pela Prefeitura Municipal de Extrema após licitação.

Para eventuais dúvidas ou esclarecimentos poderá o proponente consultar à Gestão da Associação do Circuito Serras Verdes do Sul de Minas através do telefone (35) 9827-9901 ou email [gestao@serrasverdes.tur.br](mailto:gestao@serrasverdes.tur.br)

As obrigações das partes constarão no instrumento contratual a ser celebrado com o proponente vencedor.

Córrego do Bom Jesus, 16 de Julho de 2010

Gustavo Pessoa Arrais  
Presidente da Associação do Circuito Serras Verdes do Sul de Minas

### Anexo I Requisitos Básicos do Projeto Arquitetônico

Valor total da obra: R\$410.000,00

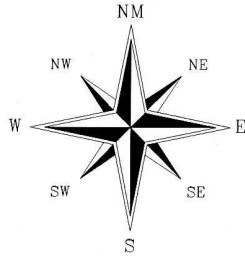
Área total do terreno: 1.000 m<sup>2</sup>

Requisitos básicos:

- Recepção
- Escritório administrativo
- Sala de reuniões
- Sala de palestras
- Sala de exposições
- Área gourmet
- Banheiros
- Estacionamento
- Jardinagem, Paisagismo

### Anexo II Informações Básicas do Terreno

De	Para	Azimute	Coord. E(X)	Coord. N(Y)
V1	V2	12,64 m	363.687,5700	7.473.515,0600
V2	V3	30,49 m	363.678,2600	7.473.486,0300
V3	V4	60,04 m	363.652,8600	7.473.431,6300
V4	V5	69,26 m	363.637,0900	7.473.364,1900
V5	V6	32,01 m	363.611,1800	7.473.382,9900
V6	V1	152,02 m	363.676,1300	7.473.520,4400



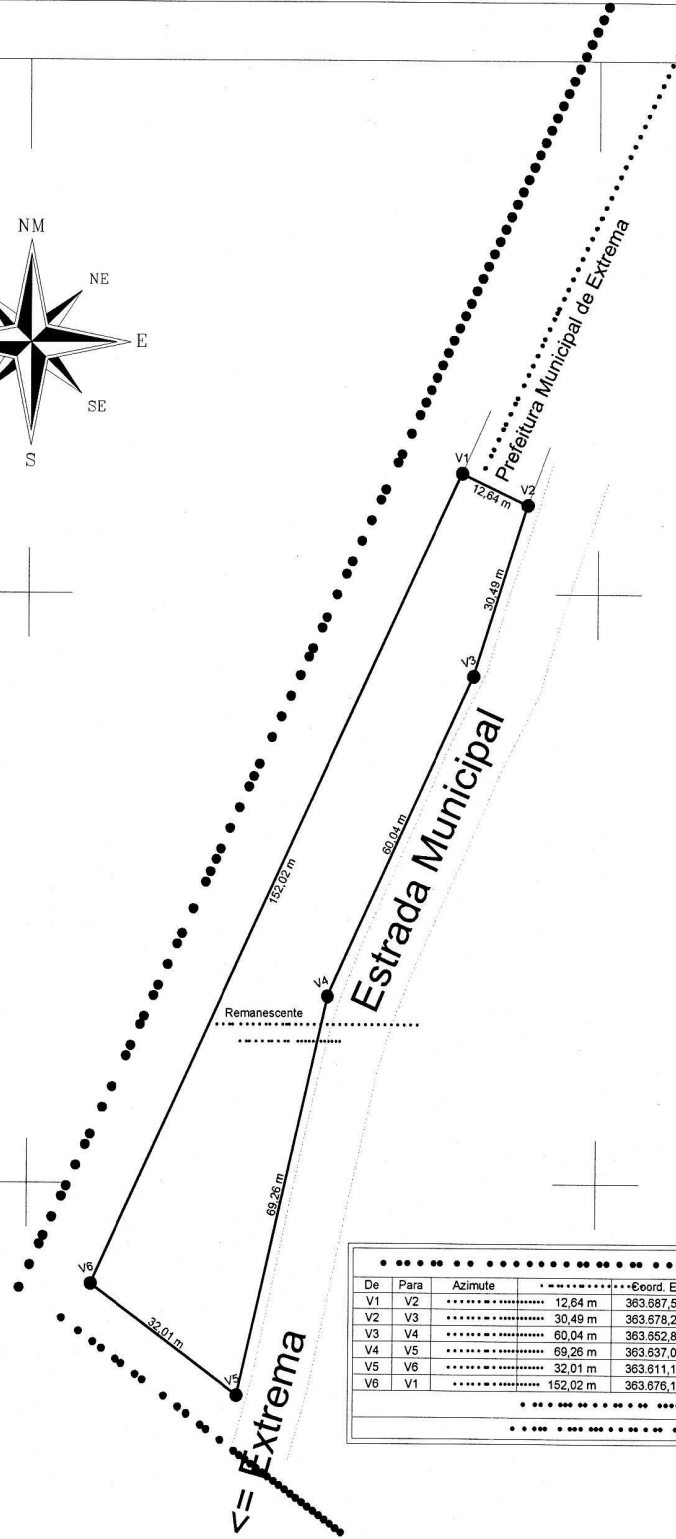
N(Y): 7.473.500

N(Y): 7.473.400

E(X): 363.600

E(X): 363.700

A3 = (420 X 297)



De	Para	Azimute	Coord. E(X)	Coord. N(Y)	
V1	V2	.....	12,64 m	363.687,5700	7.473.515,0600
V2	V3	.....	30,49 m	363.678,2600	7.473.486,0300
V3	V4	.....	60,04 m	363.652,8600	7.473.431,6300
V4	V5	.....	69,26 m	363.637,0900	7.473.364,1900
V5	V6	.....	32,01 m	363.611,1800	7.473.382,9900
V6	V1	.....	152,02 m	363.676,1300	7.473.520,4400